

## NPO 法人市川にオオムラサキを生息させる会

### ごあいさつ

今年は、2 度にわたる大きな台風により、多くの方が被災されました。猛烈な風や集中豪雨による被害が続き、なかには亡くなられた方もおり、心よりご冥福をお祈りいたします。

最近、台風が来てもあまり驚かなくなっていました。あらためて「台風は怖いもの」という思いを再認識させられたところです。

ところで、我が家では 5 月から小さな飼育小屋で、オオムラサキを飼育していましたが、この 2 回の台風にもめげず、無事越冬段階に入ったようです。

特別な対策は何もしていませんでしたので、自然界にすむ生物たちの強さというものにも感嘆いたしました。

これほどの生命力の強さを持ったオオムラサキたちですが、先日の環境省の調査では、里山にたくさんいると考えられていたチョウたちの約 4 割が「絶滅危惧」に相当するレベルまで激減しているという発表がありました。

原因として考えられるのは、幼虫の食樹となるエノキやエゾノキ、成虫が集まるクヌギやナラなどの樹液の減少とされています。

あらためて、ささやかではありますがオオムラサキの飼育・繁殖を願う私たちの活動の意義を再認識したところです。

また、未来を担う子どもたちには、自然を守り維持していこうとする気持ちを持ち、具体的な行動の起こせるようになってほしいと願うところでもあります。

来年も、ぜひ皆様のご理解とご協力を賜りますよう、お願い申し上げます。

理事長 川添 茂

### 本年度の事業活動報告

主な事業活動内容は次の通りです。

- 1)オオムラサキ幼虫供給、飼育指導、エノキ苗木管理 対象先は、中山小学校、若宮小学校、若宮幼稚園、富貴島幼稚園
- 2)自然博物館にオオムラサキ幼虫供給
- 3)自然環境に関する啓発事業

### 教育支援 N P O ・ボランティア等

#### 実践研究交流会参加予定

令和 2 年 2 月 29 日 (土)

さわやか県民プラザ

本年 6 月より、理事長を元中山小学校校長の川添 茂先生に、引き継いで頂くこととなりました。

オオムラサキの飼育活動を今日まで進めることが出来たのは、皆様のご理解とご支援があったことと心より感謝しております。

まだ、生存率を高める方法とか交尾をさせるための飼育小屋の改良とか、いろいろ問題は残っていますが、川添先生と協力して解決していく所存です。

本年度は、市立自然博物館の学芸員、金子謙一先生の指導を受け人工交尾で、出来るだけ早く市内で卵からのオオムラサキ誕生を願っております。

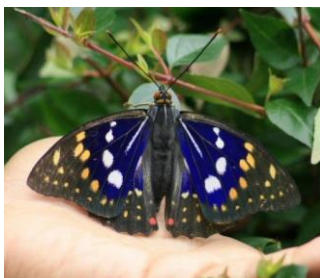
オオムラサキ以外のチョウについても、例えばジャコウアゲハの好む草花を植えての繁殖に努めたいと考えております。

引き続き、皆様のご支援・ご協力を宜しくお願い致します。

村井 吉和

市川でオオムラサキを  
いつも観察できる場所

**市川自然博物館3階**



### 支援・協力をお願い

・新会員・支援者募集

入会金 ￥1,000

年会費 ￥1,000/口

### 事務局

272-0813 市川市中山1-14-11

tel 090-8963-3608

fax 047-332-5266

メール ichikawaoomurasaki@gmail.com

URL <http://www.oomurasaki.com>

- ・幼児の時から生き物を大切に  
する優しい心を育てましょう。
- ・シニアの方々もオオムラサキの  
飼育活動に加わり、年齢を超えた  
コミュニティ活動を通して自然  
環境保の大切さを体験を大切  
に育てましょう。
- ・オオムラサキが育つエノキの苗木  
を大切に育てましょう。

